

An aerial view of a modern airport city, featuring a large terminal building with a glass facade and a jet bridge extending from it. The scene is overlaid with a semi-transparent blue and yellow gradient. The text 'FIATO AIRPORT CITY' is prominently displayed in the center.

FIATO AIRPORT CITY

ĐÔ THỊ SÂN BAY

MÔ HÌNH TƯƠNG LAI CỦA PHÁT TRIỂN ĐÔ THỊ TOÀN CẦU

ĐÔ THỊ SÂN BAY (AIRPORT CITY/ AEROTROPOLIS)

- ❖ Mô hình phát triển đô thị hiện đại.
- ❖ Sân bay đóng vai trò trung tâm kinh tế, được bao quanh bởi các khu chức năng như:
 - ✓ Trung tâm logistics - hàng hóa - công nghiệp phụ trợ,
 - ✓ Trung tâm tài chính, thương mại, khách sạn, triển lãm
 - ✓ Khu lưu trú, dân cư và đô thị sinh thái
 - ✓ Trung tâm nghiên cứu, đào tạo chuyên môn hàng không.
- Sân bay là “trái tim” thúc đẩy phát triển KT - XH vùng xung quanh.



SÂN BAY AMSTERDAM SCHIPHOL – HÀ LAN



DIỆN TÍCH: **2.787** Ha



VỊ TRÍ: Cách trung tâm TP **9km**



ĐƯỜNG BĂNG: **6**



CÔNG SUẤT: **478.000** hành khách/năm



VÒN ĐẦU TƯ: **6 tỷ** Euro



KINH TÊ: • 71,7 triệu lượt khách
• 1,4 triệu tấn hàng hóa/năm
• 30 tỷ euro/năm.

MÔ HÌNH

- Đô thị sân bay
- “Thành phố sân bay”
- Hệ sinh thái đô thị (dịch vụ - thương mại - công nghiệp).
- Trung tâm vận tải quan trọng.
- Trung tâm dữ liệu lớn nhất Châu Âu.



Top 4 nền kinh tế Châu Âu.

SÂN BAY CHANGI - SINGAPORE



DIỆN TÍCH: **1.080** Ha



VỊ TRÍ: Cách trung tâm TP **20km**



ĐƯỜNG BĂNG: **3**



CÔNG SUẤT: **67.7** triệu hành khách



VÒN ĐẦU TƯ: **750 triệu** US\$



KINH TÊ:

- Đóng góp hơn 50% vào GDP
- Cung ứng hơn 200.000 việc làm

MÔ HÌNH

- Đô thị sân bay.
- Trung tâm thương mại, logistics, công nghệ, tài chính, mua sắm, giải trí.



Top 3 thế giới về mức chi tiêu du khách tại sân bay.

SÂN BAY FRANKFURT- ĐỨC



DIỆN TÍCH: **2.300** Ha



VỊ TRÍ: Cách trung tâm TP **11.5km**



ĐƯỜNG BĂNG: **6**



CÔNG SUẤT: **61.6** triệu hành khách



VỐN ĐẦU TƯ: **5.7** tỷ US\$



KINH TÊ:

- Lợi nhuận đạt 1,2 tỷ euro.
- Cung ứng 116.000 việc làm.
- Đạt 59,4 triệu lượt khách.

MÔ HÌNH

- Đô thị sân bay
- Trung tâm hàng không quốc tế
- Trung tâm logistics, khu công nghiệp, cơ khí, y tế, văn phòng, khách sạn cao cấp.



Đầu mối giao thương quốc tế.

SÂN BAY AI MAKTOUM – DUBAI



DIỆN TÍCH: **14.500** Ha



VỊ TRÍ: Cách trung tâm TP **32km**



ĐƯỜNG BĂNG: **5**



CÔNG SUẤT: **260** triệu hành khách



VÒN ĐẦU TƯ: **34.85** tỷ US\$



KINH TÊ: • Đạt 37,3 tỷ USD (Từ Emirates & Dubai Airports)
• 137 tỷ (từ kinh tế & du lịch)
• Cung ứng 329.000 việc làm

MÔ HÌNH

Aerotropolis (Đô thị sân bay) – tích hợp sân bay, logistics, thương mại, triển lãm, công nghiệp và đô thị dân cư.



Sân bay lớn nhất thế giới
Trung tâm BDS mới
Trung tâm hàng không và logistics toàn cầu.

BƯỚC CHUYỂN MÌNH
ĐÔ THỊ SÂN BAY
TẠI VIỆT NAM

SÂN BAY QUỐC TẾ LONG THÀNH



DIỆN TÍCH: **5.000** Ha



NHÀ GA: **4**



ĐƯỜNG BĂNG: **4**



CÔNG SUẤT: **100** triệu hành khách



VÒN ĐẦU TƯ: **16** tỷ US\$



KHAI THÁC: **2026** KHỞI CÔNG: **05/01/2021**

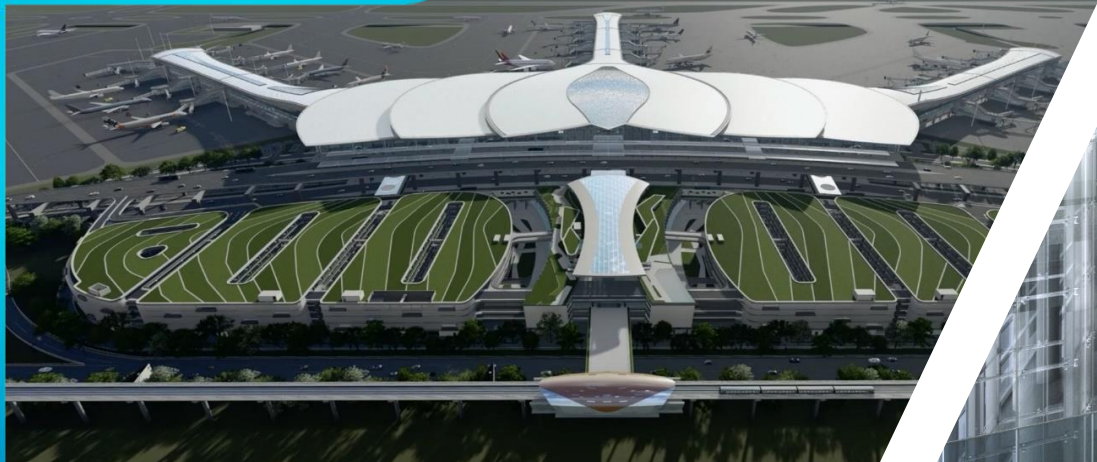
KINH TÊ: **Dự kiến 3-5% GDP** của Đồng Nai

MÔ HÌNH

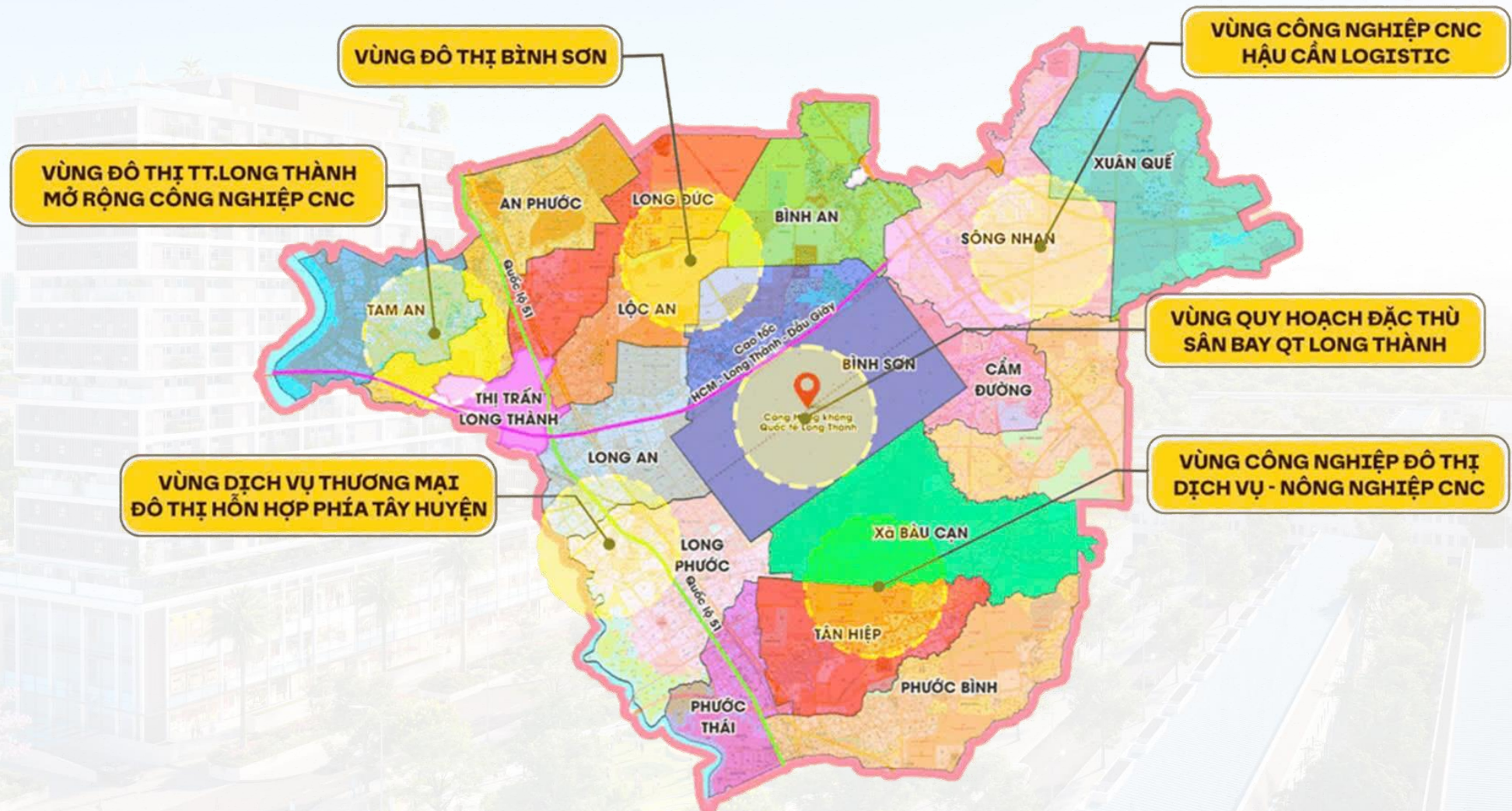
- Đô thị sân bay
- Sân bay quốc tế hiện đại và phát triển các khu đô thị, dịch vụ và hạ tầng



FIATO AIRPORT CITY



QUY HOẠCH VÙNG ĐÔ THỊ SÂN BAY LONG THÀNH



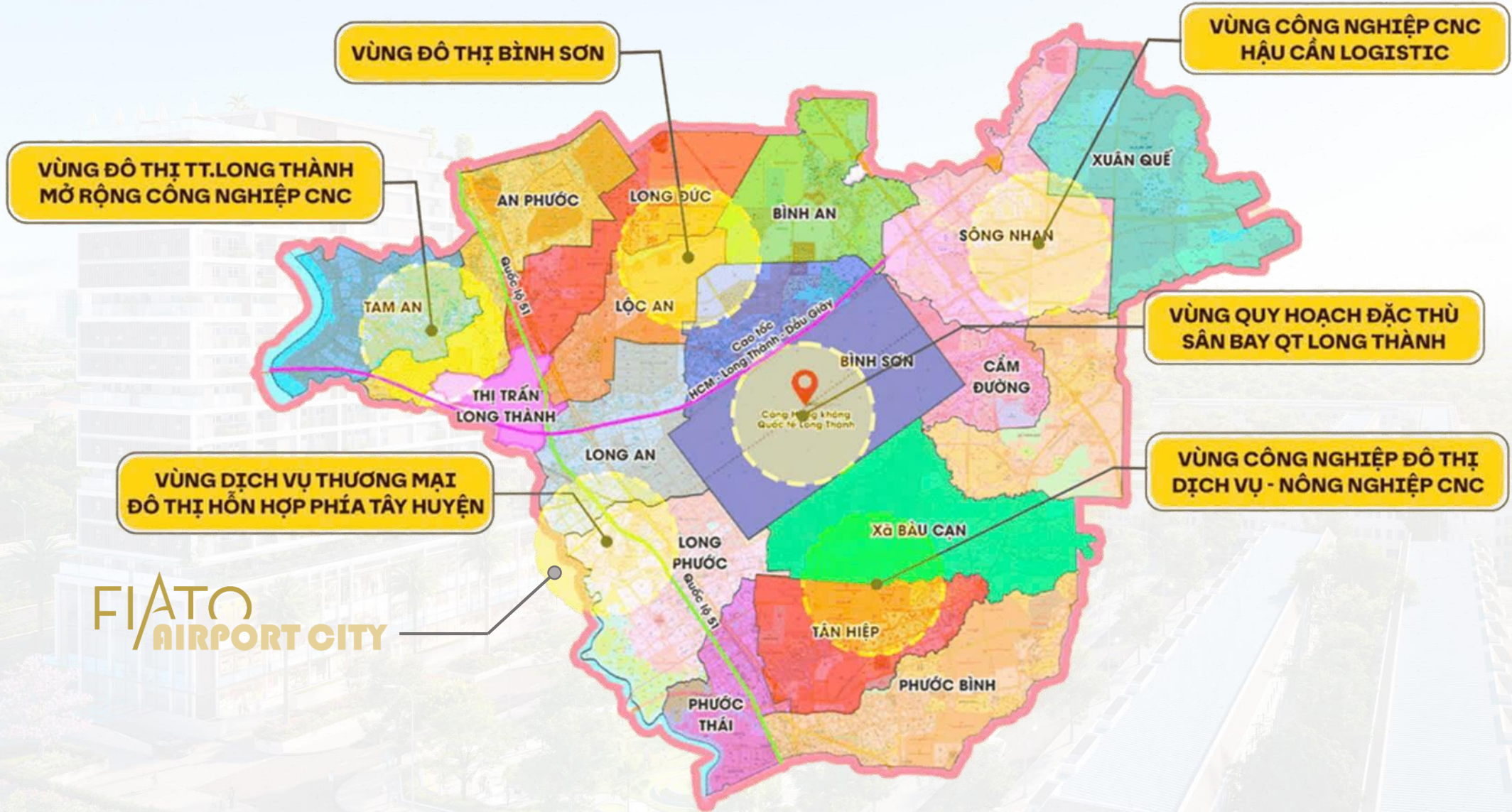
An aerial view from an airplane window showing a runway and city below, with the wing of the plane visible on the right side. The sky is blue with some clouds.

2026

SÂN BAY CẤT CÁNH
ĐÔ THỊ SÂN BAY HÓA RỘNG

VỊ TRÍ FIATO AIRPORT CITY

TRONG VÙNG ĐÔ THỊ SÂN BAY LONG THÀNH



TRANSIT CITY

Với vị trí chiến lược như một “thành phố trung chuyển - transit city” giữa Tp.HCM và sân bay quốc tế Long Thành, FIATO Airport City với hình tượng “đôi cánh” vươn cao trên vùng trời Phía Đông đầy **SÔNG ĐỘNG** và **NỔI BẬT**.



Sân Bay Quốc Tế Long Thành



Trung tâm TP. Hồ Chí Minh

6 ĐỘNG LỰC CỦA FIATO AIRPORT CITY



1

BẬT ĐỘNG SẢN MẶT TIỀN ĐƯỜNG TÔN ĐỨC THẮNG (25B)

Mạch sống vàng kết nối sân bay, giá trị không ngừng gia tăng.



2

BẬT ĐỘNG SẢN TOD (METRO THỦ THIÊM - SÂN BAY LONG THÀNH)

FIATO AIRPORT - MỘT BƯỚC CHÂN TỚI GA METRO



3

BẬT ĐỘNG SẢN ĐÔ THỊ SÂN BAY

Tận dụng ưu thế liền kề sân bay quốc tế Long Thành, kết nối toàn cầu – đón đầu xu thế đô thị sân bay hiện đại.



4 BẤT ĐỘNG SẢN KHU CÔNG NGHIỆP

Tâm điểm chuỗi cung ứng toàn cầu, với 9 KCN quy mô lớn bao quanh.

THỦ PHỦ KCN

9 KHU CÔNG NGHIỆP

- 1.KCN NHƠN TRẠCH I
- 2.KCN NHƠN TRẠCH II
- 3.KCN NHƠN TRẠCH II - LỘC KHANG
- 4.KCN NHƠN TRẠCH II - NHƠN PHÚ
- 5.KCN NHƠN TRẠCH III
- 6.KCN NHƠN TRẠCH V
- 7.KCN NHƠN TRẠCH VI
- 8.KCN DỆT MAY NHƠN TRẠCH
- 9.KCN ÔNG KÈO



5 BẬT ĐỘNG SẢN CẢNG BIÊN

Kết nối mạnh mẽ với cụm cảng biển quốc tế Cát Lái và Thị Vải - Cái Mép, đón bầy logistic khu Đông.



CẢNG THUỘC NHƠN TRẠCH VÀ LÂN CẬN

CẢNG THỊ VẢI - CÁI MÉP
CẢNG CÁT LÁI
CẢNG PHƯỚC AN
CẢNG PHÚ HỮU
ICD NHƠN TRẠCH

CẢNG BÈN NGHÉ NHƠN TRẠCH
CẢNG PETIMEX
CẢNG GAS TOTAL
CẢNG PHÚ HỮU LOGISTICS
CẢNG ĐẠI DƯƠNG

CẢNG LONG TÂN
CẢNG TRƯỜNG AN
CẢNG THIÊN LONG
CẢNG CƯỜNG HUNG
CẢNG MINH PHÁT

CẢNG PHƯƠNG THẢO
CẢNG TRƯỜNG HẢI
CẢNG KIM HUNG
CẢNG HÒA BÌNH
CẢNG ĐẠI THÀNH

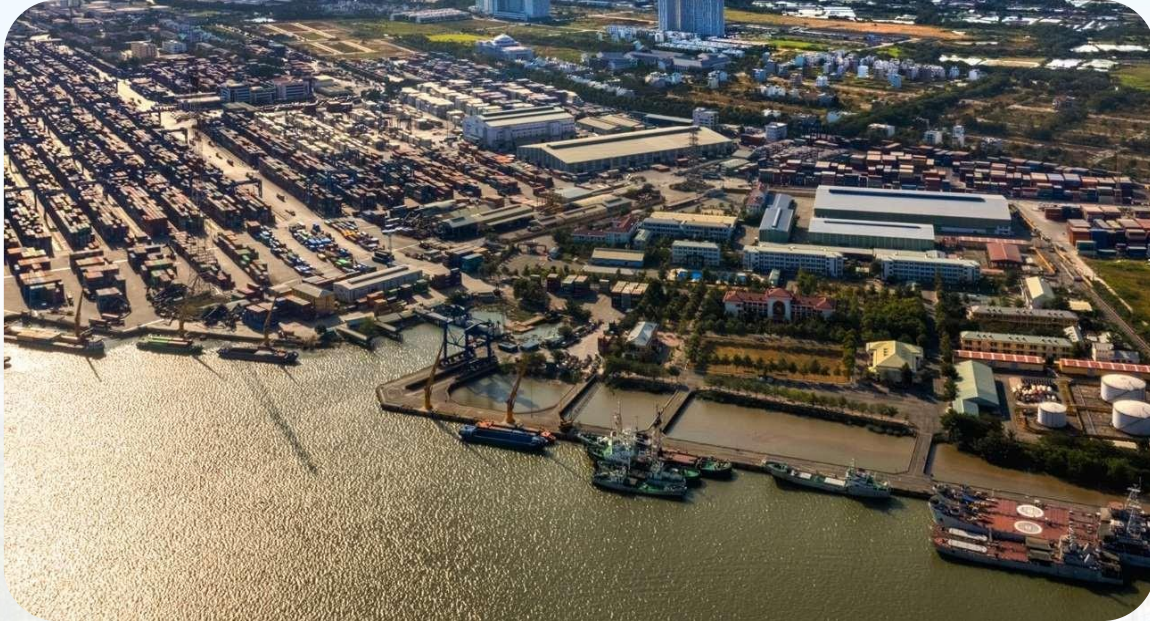
CẢNG SƠN LÂM
CẢNG PHÁT TRIỂN BÈN LỨC
CẢNG ĐẠI PHÚC
CẢNG PHÚ MỸ (NHƠN TRẠCH)
CẢNG AN PHÁT

CẢNG SÔNG ĐÀNG
CẢNG TÍN NGHĨA
CẢNG PHÚC THỊNH
CẢNG THÁI BÌNH DƯƠNG
CẢNG NAM VIỆT

CẢNG GIA PHÁT
CẢNG MINH TUẦN
CẢNG CƯỜNG THỊNH LOGISTICS
CẢNG THÀNH ĐẠT
CẢNG ĐẠI QUANG



CẢNG HÀNG HẢI QUỐC TẾ



CẢNG CÁT LÁI



CẢNG CÁI MÉP - THỊ VẢI

6) BẤT ĐỘNG SẢN TRUNG TÂM

ĐÔ THỊ TRONG LÒNG THÀNH PHỐ,
TÂM ĐIỂM GIAO THOA
NHƠN TRẠCH VÀ TP.HCM



HẠ TẦNG KẾT NỐI KHU VỰC ĐƯỢC ĐẦU TƯ

28 TỶ USD ~ 722,000 TỶ VNĐ



Sân bay quốc tế Long Thành
16 tỷ USD



Cao tốc Bến Lức - Long Thành
1.6 tỷ USD



Cao tốc Dầu Giây - Liên Khương
2.8 tỷ USD



Cụm cảng Cái Mép - Thị Vải
1.2 tỷ USD



Đường sắt Thủ Thiêm - Long Thành
3.5 tỷ USD



Cao tốc Dầu Giây - Phan Thiết
600 triệu USD



Cao tốc TP.HCM - Long Thành - Dầu Giây
900 triệu USD



Cao tốc Biên Hòa - Vũng Tàu
1 tỷ USD



Cầu cảng Cát Lái
313 triệu USD

Siêu thuận tiện kết nối



- GIÁO DỤC**
 - TRƯỜNG MẦM NON HOA HƯƠNG DƯƠNG
 - TRƯỜNG MẦM NON SAO MAI
 - TRƯỜNG TIỂU HỌC HIỆP PHƯỚC
 - TRƯỜNG TIỂU HỌC PHƯỚC LAI
 - TRƯỜNG TH, THCS, THPT ĐÌNH TIÊN HOÀNG
- Y TẾ**
 - TRẠM Y TẾ XÃ HIỆP PHƯỚC
 - PHÒNG KHÁM ĐA KHOA TRÚC BẠCH
 - PHÒNG KHÁM CHUYÊN KHOA NỘI TAI - MŨI - HỌNG
 - PHÒNG KHÁM ĐA KHOA TÂM BÌNH AN - HIỆP PHƯỚC
- MUA SẮM**
 - SIÊU THỊ GO NHƠN TRẠCH
 - CHỢ HIỆP PHƯỚC
 - CHỢ ĐÊM HIỆP PHƯỚC
 - CHỢ PHƯỚC THIÊN
 - CHỢ LONG THỌ
- THỂ THAO**
 - BẾN CANO VÀ SÂN BÓNG CHUYỀN
 - SÂN VẬN ĐỘNG PHƯỚC THIÊN
 - SÂN BÓNG SÁU ANH
 - SÂN TẬP GOLF IDICO
 - SÂN GOLF LONG THÀNH
 - SÂN GOLF TEAKWANG
- VUI CHƠI GIẢI TRÍ**
 - HỒ CẦU BÀ KỶ
 - HỒ CẦU CÁ GIẢI TRÍ T379
 - CÔNG VIÊN SUNFLOWER CITY
 - KHU DL BỜ CÁP VÀNG
 - KDL BĂNG LĂNG TÌM
 - KDL HƯƠNG ĐỒNG
 - RỪNG SINH THÁI CẦN GIỜ

03 phút
Khu công nghiệp Nhơn Trạch

07 phút
Cao tốc TP.HCM - Long Thành - Dầu Giây

10 phút
đến **Siêu sân bay QUỐC TẾ LONG THÀNH**

15 phút
Vành đai 3
Trung tâm Hành chính Huyện Nhơn Trạch

30 phút
Trung tâm TP.HCM

FIESTA

Quy mô	11.994 m ²
Tầng cao	18 tầng
Tầng hầm	02 hầm
Số căn	435 căn
Loại hình	1PN, 2PN, 3PN
Diện tích	52,65m ² , 79.15m ² , 118.35m ²
Mật độ XD Khối đế	34.74%
Mật độ XD khối tháp	27.7%
Chỗ đậu xe	516 xe hơi 1.585 xe máy

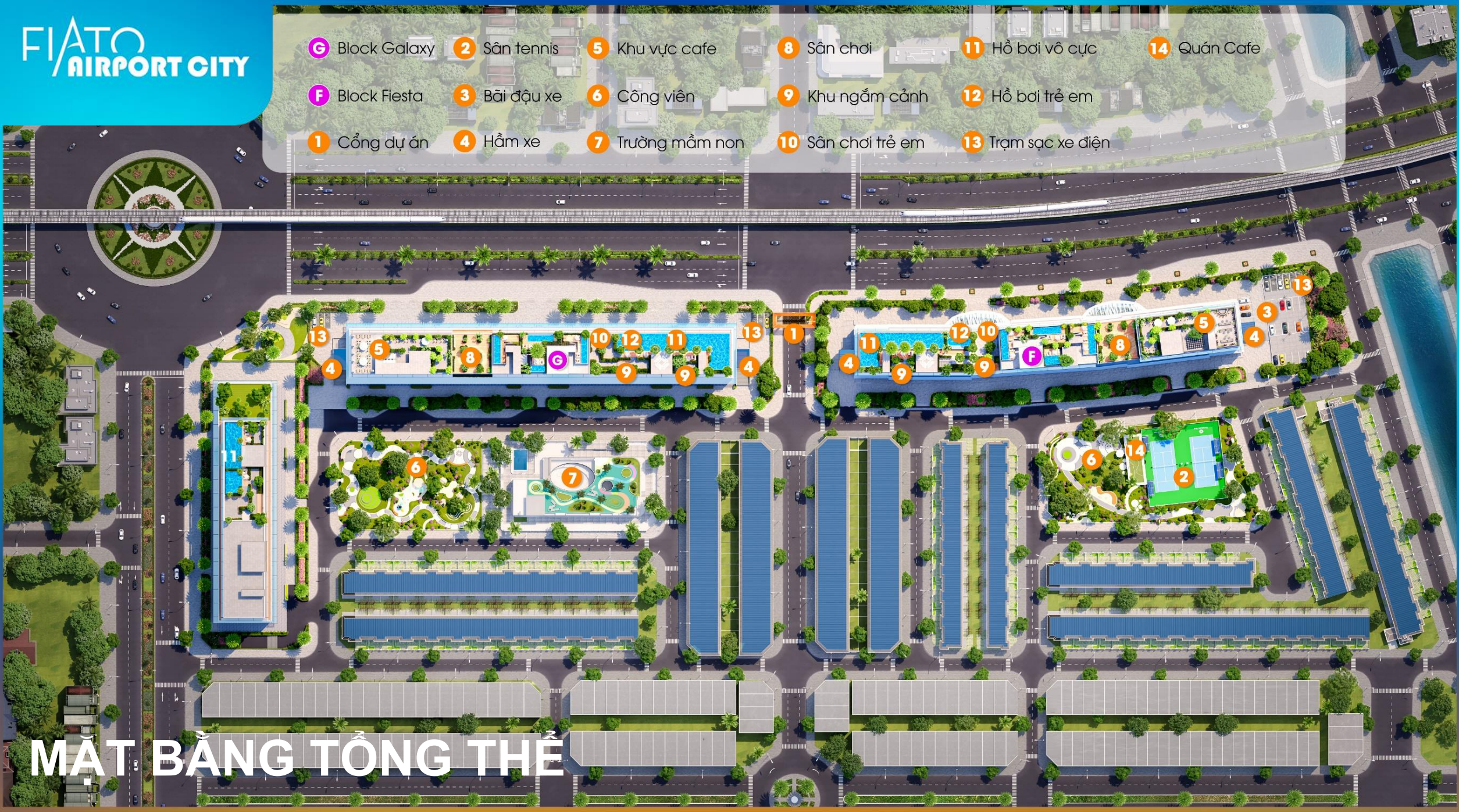
GALAXY

Quy mô	10.528 m ²
Tầng cao	18 tầng
Tầng hầm	02 hầm
Số căn	445 căn
Loại hình	1PN, 2PN, 3PN
Diện tích	52,65m ² , 79.15m ² , 118.35m ²
Mật độ XD Khối đế	37.77%
Mật độ XD khối tháp	31.03%
Chỗ đậu xe	436 xe hơi 1.371 xe máy



- G** Block Galaxy
- 2** Sân tennis
- 5** Khu vực cafe
- 8** Sân chơi
- 11** Hồ bơi vô cực
- 14** Quán Cafe
- F** Block Fiesta
- 3** Bãi đậu xe
- 6** Công viên
- 9** Khu ngắm cảnh
- 12** Hồ bơi trẻ em
- 1** Cổng dự án
- 4** Hầm xe
- 7** Trường mầm non
- 10** Sân chơi trẻ em
- 13** Trạm sạc xe điện

MẶT BẰNG TỔNG THỂ



TIMELINE TRUYỀN THÔNG



Thông điệp	<ul style="list-style-type: none"> • Bất động sản mặt tiền đường • Bất động sản TOD (Metro Thủ Thiêm - Sân Bay Long Thành) • Bất động sản đô thị sân bay • Bất động sản khu công nghiệp • Bất động sản cảng biển • Bất động sản trung tâm
PR	<ol style="list-style-type: none"> 1. Giá trị đô thị sân bay là gì? 2. Thông tin về quy hoạch hạ tầng <ul style="list-style-type: none"> • Tiến độ sân bay Long Thành • Tuyến Metro số 1 giúp sự kết nối đến sân bay và Fiato Airport • Các tuyến cao tốc kết nối, cầu hợp long
Hình ảnh	<ul style="list-style-type: none"> • 1 hình phối cảnh thể hiện được sự kết nối với Metro và Sân bay Long Thành • Render topview tổng thể dự án: • highlight metro và Tôn Đức Thắng (25B)
Video	<ul style="list-style-type: none"> • Series Vượng đầu tư - Vui an cư: Tập 2 + Tập 6. 8 tập còn lại 1-2 tập/tuần • Video Tiến độ dự án • Video tiến độ Sân Bay Long Thành
Kênh truyền thông	<ul style="list-style-type: none"> • PR BÁO CHÍ: PR trên các trang báo Thanh niên, Tuổi trẻ, VnExpress, Cafef • DIGITAL: Facebook, Tiktok, Google Ads, Banner ADX • OOH, LED Sân bay, LED tòa nhà

HÌNH ẢNH RUMOR

The background image shows an aerial view of a modern airport terminal building with a large airplane on the tarmac in the foreground. The entire scene is overlaid with a blue gradient, and the text 'HÌNH ẢNH RUMOR' is prominently displayed in the center.

Sân bay quốc tế Long Thành

Cảng Phú Mỹ

Cảng Phước An

KCN Nhơn Trạch 1 - 6

Cảng quốc tế Cái Mép - Thị Vải

Thăng Long Home Hiệp Phước

Tuyến Metro Thủ Thiêm - Sân bay quốc tế Long Thành

FIATO AIRPORT CITY

FIATO AIRPORT CITY

SPRING VILLE
GAMUDA LAND
18.26ha

TÔN ĐỨC THẮNG (25B)

ĐƯỜNG SỐ 14



THÔNGIỆP TRUYỀN THÔNG

1. BẬT ĐỘNG SẢN MẶT TIỀN ĐƯỜNG
2. BẬT ĐỘNG SẢN TOD (METRO THỦ THIÊM - SÂN BAY LONG THÀNH)
3. BẬT ĐỘNG SẢN ĐÔ THỊ SÂN BAY
4. BẬT ĐỘNG SẢN KHU CÔNG NGHIỆP
5. BẬT ĐỘNG SẢN CẢNG BIÊN
6. BẬT ĐỘNG SẢN TRUNG TÂM (ĐÔ THỊ TRONG LÒNG THÀNH PHỐ - NHƠN TRẠCH & TP.HCM)

CHỦ ĐẦU TƯ: ThangLong Hiệp Phước
PHÁT TRIỂN DỰ ÁN: Thang Long Real
KINH DOANH TIẾP THỊ: DKRS

FIATO
AIRPORT CITY

Khởi sống

ĐÔ THỊ SÂN BAY

Duy nhất Đông Sài Gòn

CÙNG CHỜ ĐÓN 24.04.2025

WHO JOINED THE RACE?

TRÂN TRỌNG!

The background of the image is a semi-transparent blue overlay on top of an aerial photograph of an airport. On the left, a large, modern airport terminal building with a grid-like facade is visible. To the right, a large commercial airplane is parked on the tarmac. The overall scene is bright and clear, suggesting a high-quality, professional environment.